



**“Let us jumpstart your  
lab!”**



# L'idea

---

La nostra idea di laboratori condivisi ruota attorno a un concetto chiave, la **versatilità**.

Questa tipologia di spazi deve, da un lato, mettere a fattor comune le infrastrutture di base per progetti ricerca nelle Life Sciences e, dall'altro, permettere di valutare e predisporre di volta in volta soluzioni *ad hoc*.

I laboratori condivisi non sono solamente uno spazio fisico di lavoro, ma anche fonte e veicolo di interazioni, una caratteristica propria del co-working.



# Come organizzare un laboratorio condiviso?

## Progettazione intelligente

Per una realtà di laboratorio efficace, la chiave è progettare e realizzare strutture adeguate con caratteristiche tecniche e di sicurezza specifiche e in grado di soddisfare esigenze anche molto differenti tra di loro in termini di strumentazioni, infrastrutture tecnologiche e servizi specialistici.



## Standard qualitativi elevati

La progettazione, lo sviluppo e la gestione di spazi condivisi di laboratorio, devono seguire standard tecnici e possedere requisiti qualitativi elevati per garantire le caratteristiche di una realtà di lavoro che, necessariamente, deve stare al passo con i tempi sia in termini di attrezzature sia di logica del processo di lavoro.



## Flessibilità e innovazione

È fondamentale riuscire a comprendere le esigenze di scienziati e ricercatori, traducendole in soluzioni accessibili che garantiscano funzionalità, sicurezza, modernità e innovazione tecnologica.



# Nata in laboratorio per i laboratori

## Labs2Life offre soluzioni progettuali, gestionali, logistiche, operative e servizi per i laboratori condivisi.

Alle spalle di questa realtà – insieme a una consolidata rete di partner tecnici – c'è l'esperienza di persone provenienti dal mondo del laboratorio, consapevoli dei suoi meccanismi e delle criticità, e che lavorano da molti anni al fianco dei ricercatori e dei medici per individuare e sviluppare le soluzioni ottimali.



### **GARANTIRE**

tempestività, efficienza,  
professionalità e  
competenza



### **ASSICURARE**

qualità dei servizi



### **PROMUOVERE**

la cultura della  
sicurezza



## La nostra mission

Supportare gli stakeholder del laboratorio nella gestione di oneri normativi e tecnici e permettere ai ricercatori di focalizzare sforzi e risorse sugli obiettivi primari dei loro progetti.



Part of Bio4Dreams  
Startup Network

# L'approccio di Labs2Life

## Soluzioni gestionali, logistiche, operative e servizi per i laboratori condivisi

Siamo partner di crescita per aziende corporate e per laboratori condivisi, un collaboratore con il quale sviluppare sinergie che offre il vantaggio di delegare ad un unico interlocutore una gestione flessibile e dinamica degli aspetti tecnici, logistici e organizzativi di una realtà in forte espansione.



**Gestione di  
laboratori**



**Servizi di Salute  
e Sicurezza**



**Consulenza e  
progettazione**



Part of Bio4Dreams  
Startup Network

# L'offerta



## Gestione di laboratori

- Logistica di Laboratorio
- Contratti di manutenzione
- Gestione accessi
- Reperibilità impianti



## Consulenza e progettazione

- Valutazione progetti
- Studi di fattibilità
- Progettazione integrata
- Industria 4.0



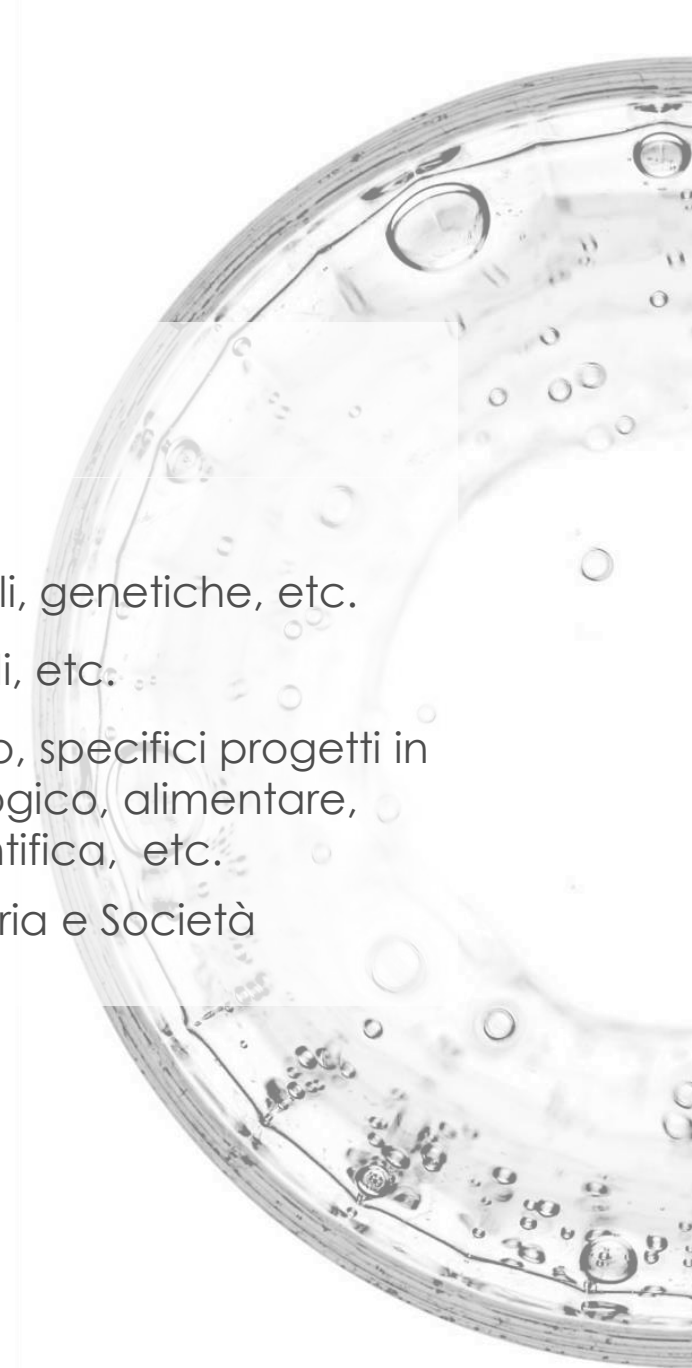
## Servizi di Salute e Sicurezza

- Incarico RSPP
- Valutazioni rischio specifiche e DVR
- Piani Formativi
- Adempimenti SSL
- Medicina del Lavoro
- Servizi ambientali e gestione rifiuti



# A chi ci rivolgiamo

- **IRCCS**  
Istituti di ricovero e cura a carattere scientifico
- **SANITÀ**  
Ospedali, Policlinici, cliniche private
- **CENTRI DI RICERCA**  
Pubblici e privati
- **LABORATORI ANALISI**  
Diagnostica clinica, analisi merceologiche e ambientali, genetiche, etc.
- **ENTI PUBBLICI**  
Arpa, Asl, Spisal, ENEA, Dogane, Ist. Zooprofilattici Sper.li, etc.
- **INDUSTRIA**  
Laboratori Controllo Qualità, Ricerca, Sviluppo Prodotto, specifici progetti in Produzione; Ambito chimico, farmaceutico, biotecnologico, alimentare, nutraceutico, cosmetico, arredi e strumentazione scientifica, etc.
- **SERVIZI**  
Acquedotti, Studi di ingegneria, Associazioni di categoria e Società scientifiche, etc.



# Progetti in corso

## Laboratori condivisi a Villa Guardia (CO)

Nell'Area Pharma Biotech, sede di importanti organizzazioni farmaceutiche di caratura nazionale e internazionale, Labs2Life supporterà i progettisti per lo sviluppo dei layout funzionali degli SharedLabs™ di Bio4Dreams e si occuperà della loro gestione tecnica e logistica.

**Stato:** *avviato*



**100 mq**

di laboratori



**tipologie lab**

bio cellulare, bio  
molecolare, diagnosi  
genetica



**15**

postazioni condivise



**12/2020**

fine lavori





# Progetti in corso



## Laboratori condivisi al MIND (MI)

Il MIND – Milano Innovation District è il nuovo distretto dell'innovazione, sito in Arexpo, che sta concentrando le eccellenze nazionali e internazionali per la sperimentazione scientifica, tecnologica e digitale. Qui Labs2Life porterà il modello degli SharedLabs™ di Bio4Dreams, occupandosi dello sviluppo funzionale degli spazi di laboratorio.

**Stato:** *in definizione*



**640 mq**

di laboratori



**tipologie lab**

bio cellulare, bio  
molecolare, ricerca  
farmaceutica, preclinica



**40**

postazioni condivise



**11/2021**

fine lavori

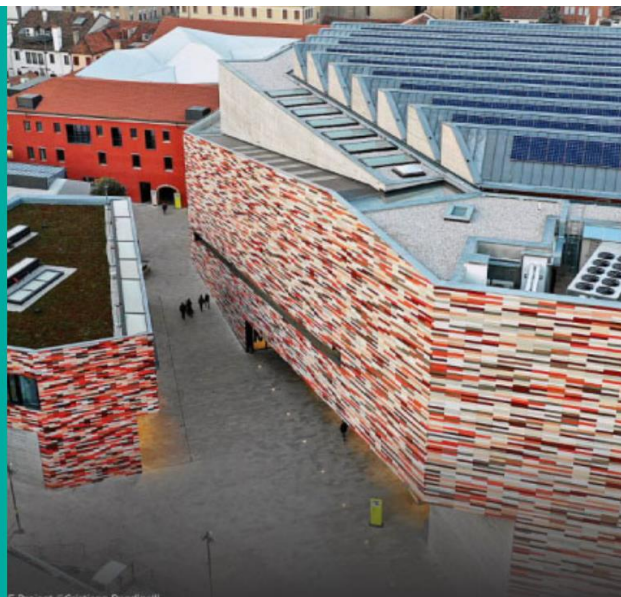


# Progetti in corso

## Laboratori condivisi a M9 District (VE)

Presso il Polo M9, che grazie all'impulso di **Fondazione di Venezia** punta a diventare un hub di innovazione locale e internazionale, Labs2Life partecipa all'individuazione dei requisiti progettuali necessari per l'integrazione del modello degli SharedLabs™ di Bio4Dreams all'interno della struttura storica, ora rinnovata.

**Stato:** *in definizione*



**5.000 mq**

di spazi condivisi



**tbd**

postazioni condivise



**tipologie lab**

fab lab



**11/2021**

fine lavori



# Progetti in corso

---



## Area MIND – Milano Innovation District

Labs2Life è impegnata nella consulenza alla progettazione effettuata dal team di progetto di nuovi spazi di laboratorio focalizzato alla definizione del piano di gestione dei futuri laboratori, alla analisi macroscopica dei processi e al dimensionamento tipologico dei singoli moduli di laboratorio



# Progetti in corso



Il progetto Urban Center di Trieste

## Trieste – Urban Center

Labs2Life insieme a Bio4Dreams è impegnata nella gestione degli spazi dell'Urban Center di Trieste, dove è prevista la realizzazione degli SharedLabs™, laboratori di ricerca condivisi che Labs2Life seguirà dal punto di vista del progetto funzionale



**URBAN**  
RESEARCH  
BUSINESS  
ACCELERATOR  
NETWORK  
CENTER



Part of Bio4Dreams  
Startup Network



# Progetti in corso



## Be Factory - Rovereto

Stiamo lavorando alla realizzazione dei nuovi laboratori condivisi al Polo per le Scienze della Vita di Rovereto; un contesto ecosostenibile e tecnologicamente innovativo, nato dall'iniziativa di Trentino Sviluppo, Università di Trento e Fondazione HIT.



Part of Bio4Dreams  
Startup Network



# Progetti Chiusi

---

- Progettazione funzionale degli spazi di lavoro di Euleria S.r.L., coordinamento della realizzazione degli ambienti in funzione dell'integrazione nel contesto operativo del progetto Manifattura di Rovereto – **Dicembre 2020-Luglio 2021**
- Analisi di fattibilità del revamping dei laboratori di chimica dell'Istituto Scolastico G. Torno di Castano Primo (Va), progettazione preliminare ed esecutiva del progetto di adeguamento del layout – **Marzo 2021- Agosto 2021**
- Analisi del layout dei laboratori dell'Istituto Nazionale di Metrologia di Torino (INRIM) finalizzata alla presentazione del documento di gestione del rischio chimico e biologico alla redistribuzione degli spazi in funzione dell'analisi di processo.



Part of Bio4Dreams  
Startup Network



# Chi Siamo



## Francesco Contegno

Socio fondatore di Labs2Life Srl. Specializzato in sicurezza, gestione dei flussi di lavoro e progettazione funzionale di laboratori scientifici. Laureato in Chimica e formatore certificato iscritto al Registro Professionale Nazionale AiFOS, ha maturato esperienza presso l'Istituto Farmacologico "Mario Negri" di Milano, dove ha svolto attività di ricerca in ambito oncologico. Dal 2002 al 2011 si è occupato dello sviluppo del Dipartimento di Oncologia Sperimentale dello IEO di Milano in qualità di Laboratory Manager, dove coordinava l'attività di 200 ricercatori dal punto di vista tecnico e organizzativo gestionale. Dal 2014 socio fondatore di Aware Lab.

## Claudio Maria Gattuso

Socio fondatore di Labs2Life Srl. Specializzato in sicurezza di laboratori scientifici con incarico di RSPP in numerose aziende è formatore certificato iscritto al Registro Professionale Nazionale AIFOS. Laureato in Biotecnologie Mediche, ha maturato esperienza come ricercatore presso il Telethon Institute of Genetics and Medicine e dal 2010 al 2018 presso una importante azienda di biotecnologie come RSPP ed HSE manager.

Dal 2013 ha avviato un'attività di consulenza professionale su temi specifici del settore HSE, in collaborazione con aziende di consulenza e con riviste specializzate, con le quali collabora tutt'ora nella pubblicazione di articoli di settore. Dal 2018 Socio di Aware lab Srl



## Bio4Dreams S.p.A

Incubatore certificato di startup innovative nell'ambito delle Life Sciences, a capitale totalmente privato che opera nella fase very early stage e che, con un ampio e consolidato network di partner nazionali e internazionali protagonisti nel settore dell'innovazione nelle Life Sciences, nel mondo della ricerca, della finanza e dell'impresa, si focalizza sulla creazione di valore partendo da idee imprenditoriali scientificamente innovative che possano portare ad un miglioramento della qualità di vita delle persone.



Part of Bio4Dreams  
Startup Network





info@labs2life.com

[www.labs2life.com](http://www.labs2life.com)

